

## 1. ИНФОРМАЦИЯ О СЧЕТЧИКЕ ЭЛЕКТРОЭНЕРГИИ

### Основные сведения:

- счетчик электроэнергии ЦЭ6803В предназначен для измерения активной электрической энергии в трехфазных цепях переменного тока;
- счетчик соответствует требованиям ГОСТ 31818.11-2012, ГОСТ 31819.21-2012;
- диапазон рабочих температур от -40 до +70 °С;
- средний срок службы счетчика – 30 лет;
- установочный межповерочный интервал – 16 лет;
- сведения о сертификации счетчика приведены в формуляре САНТ.411152.101 ФО и / или на сайте изготовителя;
- утилизации подлежит счетчик, выработавший ресурс и непригодный для дальнейшей эксплуатации (сгоревший, разбитый и т.п.);
- к работе со счетчиком допускаются лица, специально обученные для работы с напряжением до 1 000 В и изучившие настоящее РЭ.

Счетчик, в зависимости от исполнения, может быть с механическим или электронным отсчетным устройством.

Подробнее с информацией о счетчике электрической энергии можно ознакомиться в руководстве по эксплуатации, расположенном на сайте [www.energomega.ru](http://www.energomega.ru) или считав QR-код.

ЦЭ6803В Р31



ЦЭ6803В Р32



## 2. УСТАНОВКА УСТРОЙСТВА СЧИТЫВАНИЯ СЧЕТЧИКА

Порядок установки счетчика выполняется в соответствии с руководством по эксплуатации САНТ.411152.109 РЭ1, расположенном на сайте [www.energomega.ru](http://www.energomega.ru).

Рекомендуемый момент затяжки винтов клеммной колодки составляет 2 Н·м.

## 3. ОБЩИЙ ВИД ЭЛЕКТРОННОГО ОТСЧЕТНОГО УСТРОЙСТВА СЧЕТЧИКА



Рисунок 1

## 4. СНЯТИЕ ПОКАЗАНИЙ ЭЛЕКТРОЭНЕРГИИ ПРИБОРОМ УЧЕТА

Счетчик осуществляет учет электрической энергии нарастающим итогом непосредственно в киловатт-часах слева от запятой и в десятых или сотых долях киловатт-часа справа от запятой.

На экране электронного отсчетного устройства отображаются **показания электроэнергии, накопленные нарастающим итогом суммарно по всем тарифам** в киловатт-часах (Рисунок 2).



Рисунок 2

На экране механического отсчетного устройства отображаются **показания электроэнергии, накопленные нарастающим итогом суммарно по всем тарифам** в киловатт-часах (Рисунок 3).

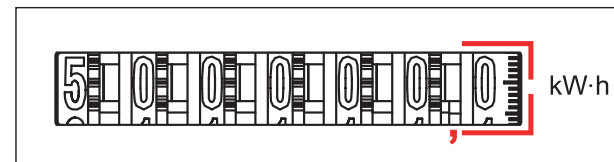


Рисунок 3

При отсутствии запятой, отображается целое значение электроэнергии в киловатт-часах.

На экране механического отсчетного устройства отображаются **показания электроэнергии, накопленные нарастающим итогом суммарно по всем тарифам** в киловатт-часах (Рисунок 4).

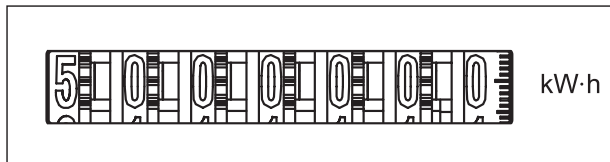
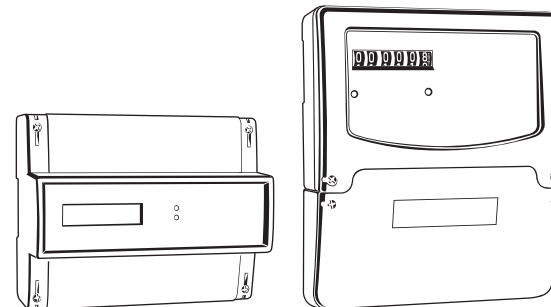


Рисунок 4

**Счетчик  
электрической энергии  
трехфазный однотарифный**

**ЦЭ6803В**

Руководство по эксплуатации  
САНТ.411152.109 РЭ



САНТ.411152.109 РЭ «Изм.3» 18.06.2021г.

Предприятие-изготовитель:  
АО «Электротехнические заводы «Энергомера»  
355029, Россия, г. Ставрополь, ул. Ленина, 415  
тел.: (8652) 35-75-27, факс: 56-66-90.  
Бесплатная горячая линия: 8-800-200-75-27  
e-mail: concern@energomera.ru  
www.energomera.ru  
Гарантийное обслуживание:  
357106, Ставропольский край,  
г. Невинномысск, ул. Гагарина, д.217.

**ЭНЕРГОМЕРА**