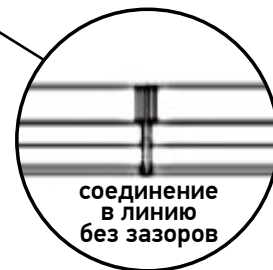


ЭРА®

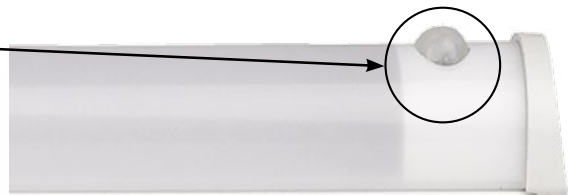
Линейный светодиодный светильник с датчиком движения **LLED-02**



60 сек
время работы
после активации

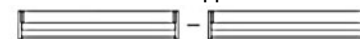
4 м
расстояние
обнаружения

150°
угол обнаружения



Преимущества:

- Экологичная замена люминесцентным лампам T5 – отсутствие ртути и других вредных веществ;
- Равномерное свечение без мерцания;
- Простота подключения и монтажа – не требуются вспомогательные элементы;
- Малая инерционность – включаются сразу на полную яркость;
- Возможность подключения в линию;

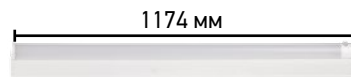
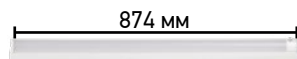
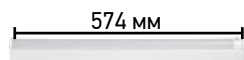
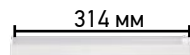
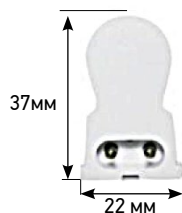


Соединение в линию до **100W**

- Длительный срок службы



Артикул	Код 1С	Цветовая температура	Мощность, Вт	Световой поток, Лм
Б0019783	LLED-02-04W-4000-MS-W	4000К	4	380
Б0019784	LLED-02-08W-4000-MS-W		8	700
Б0019785	LLED-02-12W-4000-MS-W		12	1000
Б0019786	LLED-02-16W-4000-MS-W		16	1400



«Все включено» - Максимальная комплектация



Гибкий соединитель для построения цепочек светильника

Жесткий соединитель для построения цепочек светильника

Монтируется внутри помещения на сухих ровных поверхностях с помощью специальных креплений



Сетевой шнур с вилкой

Сетевой шнур с вилкой длиной 1 м;
 Соединительный элемент для гибкого соединения длиной 15 см.;
 Жесткий соединитель для соединения встык;
 Набор крепежей